

# 1080 Lignes

## Alexander Wiese



▲ L'entrée principale du bâtiment Euro1080 est moderne, décorée avec des sculptures. Sur le côté droit on est en train d'ajouter un restaurant qui sera utilisé pour des émissions TV (discussions publiques etc.). Les bureaux sont situés sur le front du bâtiment alors que les studios TV se trouvent à l'arrière. Un bâtiment annexe contient encore d'autres studios et la zone de chargement pour les 29 camions de transmission d'Alfacam.

**Le nom de la chaîne** Euro1080 découle directement de la résolution d'image associée à la TV haute définition : La TVHD implique une résolution de 1080 lignes. Euro1080 a commencé avec ses émissions le 1<sup>er</sup> janvier 2004. L'idée en ce temps était de faire la démonstration au grand public, qu'il était techniquement possible de créer une télévision de bonne qualité avec des dépenses raisonnables.

Cette idée a pu être réalisée en majeure partie grâce à la société Alfacam qui depuis



▲ Le directeur technique M. Jacques Schepers devant la console de gestion d'Euro1080. La série de moniteurs du haut reproduisent le signal de la chaîne HD1 en MPEG-2 via Astra 23,5° Est. Les moniteurs du milieu reproduisent le signal HD+ en MPEG-4 via Eutelsat par 7° Est pendant que le moniteur à droite affiche la retransmission de HD1 via Sirius dont le signal est transmis via Astra vers une station au sol à Stockholm laquelle le retransmet vers Sirius. La ligne de moniteurs du bas, affiche la réception de HD1 en MPEG-4 via Astra 23,5° Est, le moniteur du centre la chaîne HD2 via Eutelsat par 7° Est et l'écran de droite la chaîne EXQI sur Astra par 23,5° Est.

Corporate Affairs  
& Media Relations  
Manager Yves Panneels ▶



2001 déjà avait commencé à enregistrer et archiver des programmes en qualité TVHD. « Nous avons déjà dans nos archives du matériel représentant plusieurs milliers d'heures », nous explique avec fierté le directeur technique M. Jacques Schepers, « La capacité de nos disques durs se mesure actuellement en tera-octets ».

La société Alfacam a été fondée en 1985 comme fournisseur d'infrastructures pour la télévision, en particulier lors des événements en extérieur comme des événements sportifs ou des concerts. « Nous pensons que nous disposons d'un des plus grands dispositifs d'enregistrement en HD », commente M. Yves Panneels, « Alfacam était et est encore, le leader dans la technologie TVHD ». La part d'actions représentant environ 75% du capital est détenue par le fondateur M. Gabriel Fevrevari et son épouse. Le solde des actions appartient à la société d'investissement « Flemish Regional Investment Company ». Les deux parties poursuivent des buts communs dans Euro1080 qui fut fondée vers la fin 2003.

Pour commencer, une seule chaîne TVHD a été lancée, elle occupait 10 employés. Actuellement, il y a 42 employés qui réalisent la chaîne HD1 flanquée d'une chaîne régionale HD1-NL pour le marché néerlandais et aussi la chaîne culturelle EXQI pour la partie flamande de la Belgique. Il y a en outre, la chaîne HD5 avec une programmation spécialisée destinée à une diffusion dans des salles ou en B2B. La chaîne HD2 diffusant quelques programmes en TVHD est progressivement supprimée ayant atteint son objectif initial. « Nous sommes sur le point de la transmettre à un fournisseur de programmes » nous explique M. Yves Panneels. Euro1080 voit son avenir dans la vente de programmes TVHD à d'autres télédiffuseurs en leur proposant une



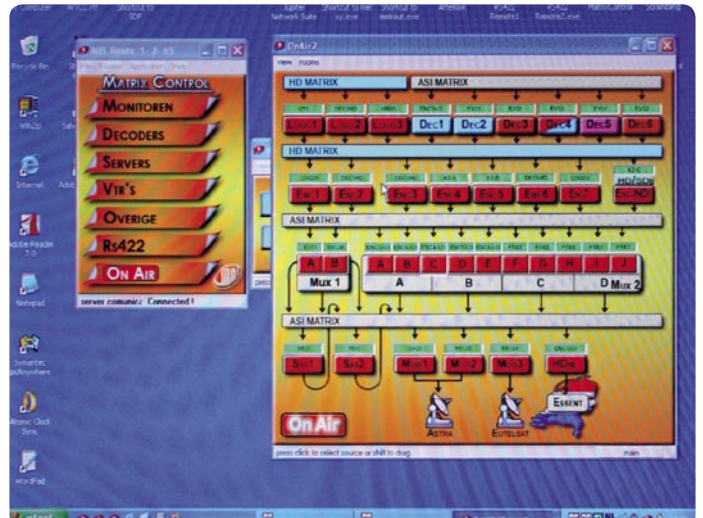
▲ La procédure se déroule automatiquement : Les ordinateurs opèrent sur une section de programme après l'autre. Le moniteur de droite affiche l'ancien système MPEG-2 d'EVS pendant que le moniteur de gauche opère en MPEG-4 intégrant un système du constructeur Grass Valley.



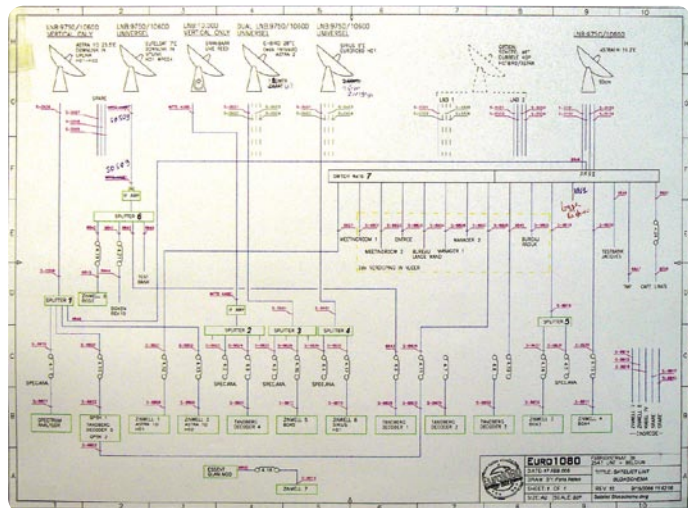
▲ Le directeur technique M. Jacques Schepers explique la pièce principale de la console de gestion : Les signaux peuvent être transmis aux deux transpondeurs Astra, au transpondeur Eutelsat ou au réseau câblé par un simple clic de souris.

programmation adaptée aux diverses langues. « Nous avons récemment embauché deux directeurs de réseau pour nos chaînes HD1 et EXQ1. Leur travail consistera à rendre ces chaînes plus attractives et aussi à adapter l'offre des programmes aux différents marchés européens », nous confie M. Yves Panneels en nous dévoilant ses projets d'avenir.

Les émissions actuelles sont retransmises selon une rotation automatique de 24 heures. Le MPEG-2 ne sera utilisé que jusqu'à la fin 2007 et sera abandonné par la suite. « Au lieu de seulement deux chaînes en MPEG-2, nous pourrions transmettre cinq chaînes en MPEG-4 par le même transpondeur » explique encore M. Jacques Schepers, « Avec le



▲ Gros plan de la matrice de pilotage avec laquelle on peut contrôler tous les signaux montants.



▲ Diagramme d'antenne d'Euro1080 exhibant les antennes d'émission et de réception.

MPEG-4 nous pourrions transmettre à 8,8 Mbit/s en 8PSK et DVB-S2. Avec le MPEG-2 il nous aurait fallu de 16 Mbit/s pour atteindre la même qualité ».

Quels sont les autres progrès que prévoit de mettre en application Euro1080 ? « Nous travaillons à la conversion du son vers la norme AC3 et nous serons bientôt en mesure d'étaler l'EPG sur 14 jours », commente M. Jacques Schepers. Et M. Yves Panneels ajoute, « Ceci nous permettra de mettre à la disposition du public une programmation sur une plus longue durée ». Ces mesures constitueront une étape importante pour rendre les chaînes Euro1080 encore plus intéressantes !



▲ Les programmes sont traités ici vers le MPEG-4 et transférés vers la liaison montante.



▲ Le signal de transmission est contrôlé avec des récepteurs de TVHD courants comme ceux de Humax.