

TechnoTrend S2-3650CI

Un récepteur TVHD - CI commode pour votre PC



La société allemande

TechnoTrend travaille depuis pas mal de temps sur des solutions TVHD pour le PC ou l'ordinateur portable. Étant donné que beaucoup de PC présentent des problèmes quant à des emplacements pour cartes d'extension, TechnoTrend a décidé de concevoir un boîtier externe qui se laisse facilement brancher sur un Pc ou un portable par l'interface USB 2.0.

Le choix de l'interface USB 2.0 n'a pas été arbitraire; ce type de connexion s'est imposé comme une norme car on le retrouve sur la grande majorité des PC et portables actuels. Il y a à cela aussi un effet secondaire agréable : Grâce à la puissance de calcul qu'apporte un ordinateur, TechnoTrend peut proposer ce petit boîtier de récepteur TVHD à un prix inégalable.

Sur le devant du S2-3650CI qui ne mesure que 15 x 10 x 3 cm, on voit un logement pour modules PCMCIA qui permet ainsi de visionner tous les dif-

férents cryptages avec la carte appropriée. Nous avons vérifié le bon fonctionnement des modules Irdeto, Alphacrypt, Conax, Viaccess et aussi Cryptoworks qui n'ont présenté aucun problème. Il est donc tout à fait possible de recevoir les émissions cryptées.

À l'arrière on trouve une entrée IF, une connexion USB ainsi que la prise pour l'alimentation externe 12 Volts.

La télécommande fournie se prend bien dans la main mais les boutons sont plutôt petits ; à moins d'avoir de petits doigts, il arrive très souvent qu'on presse deux boutons à la fois.

Le manuel d'utilisation de 48 pages donne des instructions détaillées sur comment utiliser le logiciel de la maison surnommé « TechnoTrend Media Center ».

Grâce à cette connexion USB, l'installation est un jeu d'enfants. Nous avons aussi très apprécié les qualités mécaniques du boîtier ; aucune partie n'est faite en plastique. Ceci nous a laissé une impression très positive.

Utilisation au quotidien

L'installation de ce terminal S2-3650CI et du logiciel qui va avec est compatible Plug & Play. Après la connexion du récepteur avec le PC, le matériel est détecté automatiquement par Windows qui demande alors d'introduire le CD avec les pilotes.

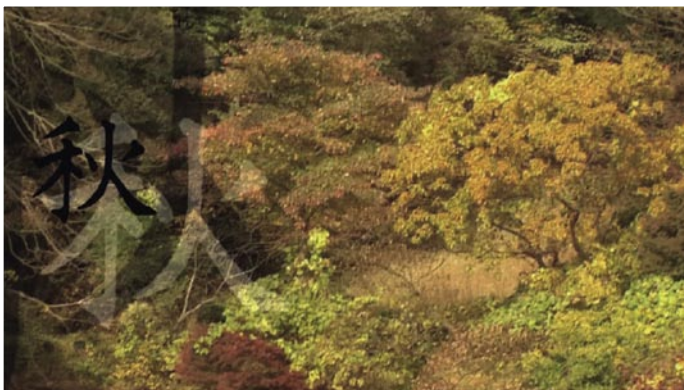
Après l'installation, il reste encore de configurer le « TechnoTrend Média Center ». Il n'y a même pas besoin de redémarrer le PC ; le terminal peut immédiatement être utilisé. Nous n'avons eu aucun problème non plus de configurer

ce récepteur sur une machine tournant sous Windows Vista 32-bits. Ceci mérite quelques points supplémentaires.

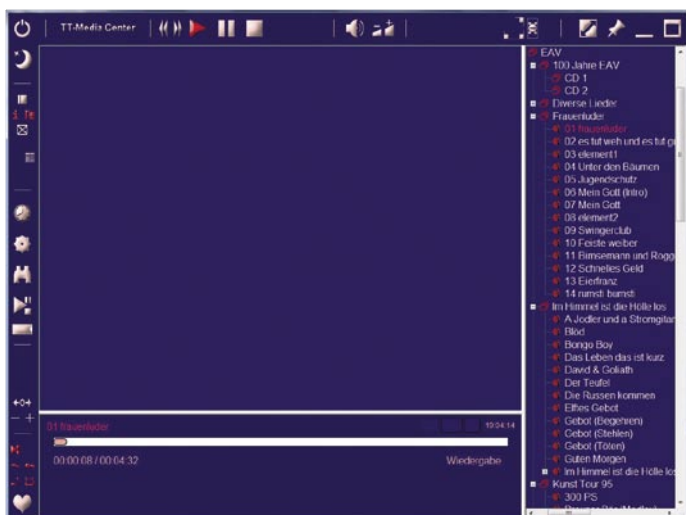
TechnoTrend recommande l'utilisation d'un PC à processeur Intel Pentium 733 MHz pour la DVB-S normale. Quant à la DVB-S2 cela doit être au moins un Pentium 4 3,4 GHz ou un AMD 3500+ / Dualcore ainsi qu'une carte graphique puissante telle qu'une ATI X1800 / X1900 ou NVidia 6600GT / 7600GT. Le PC doit tourner sous Windows XP ou Vista.

Le logiciel fourni se divise en deux sections : L'applicatif TechnoTrend Media Center pour la réception TV et un outil pour accéder aux services de données tels qu'Internet via satellite. Le Media Center est fourni préprogrammé avec une liste de stations presque complète pour le satellite européen ASTRA sur la position orbitale 19,2° Est. Toute la liste des stations est triée selon les divers diffuseurs pour faciliter la recherche de la chaîne désirée.

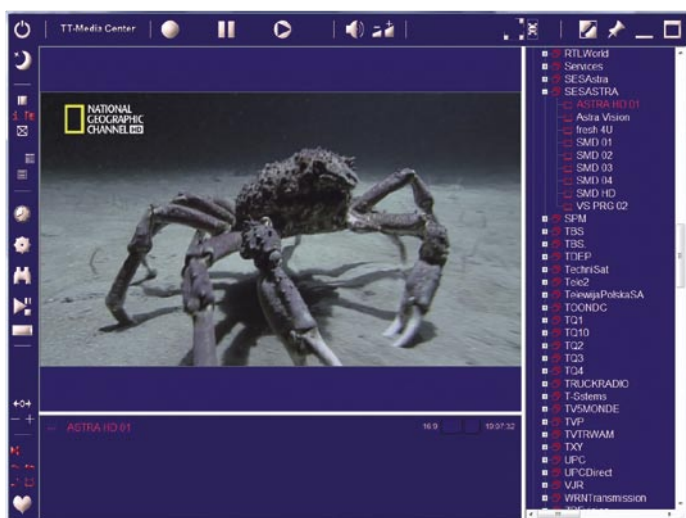
Si vous aimeriez capter des satellites autres qu'ASTRA, vous pourrez appeler le menu du balayage des canaux. Plus de 90 satellites européens,



La TVHD via ASTRA 19,2° Est comme exemple



Le Media Center comme Jukebox - reproduction MP3



La TVHD via ASTRA 19.2° Est dans une fenêtre



EPG



asiatiques et américains sont déjà pré-mémorisés avec des paramètres à jour ; ceci rend le balayage un vrai plaisir. Il est tout aussi facile d'ajouter ou d'éditer les paramètres des transpondeurs.

Toutes les fréquences de l'oscillateur local (LOF) peuvent être librement sélectionnées.

Outre le balayage des transpondeurs manuel, on peut scanner automatiquement toute une position orbitale dans son ensemble. Un satellite avec 80 transpondeurs a nécessité environ neuf minutes pour être complètement mémorisé.

Le DiSEqC 1.0 est aussi présent et permet de contrôler jusqu'à quatre LNB. Malheureusement, le DiSEqC 1.1 qui aurait permis de brancher jusqu'à 16 LNB n'est pas implémenté. A ce point, il convient de mentionner qu'un nombre illimité de stations peuvent être mémorisées et grâce à la présentation très compréhensible et aux listes de favoris, vous ne devriez pas avoir de difficulté à retrouver la chaîne que vous souhaitez.

Le « panneau principal » du Media Center est divisé en trois sections. En faisant usage de la liste des stations pré-mémorisée, l'utilisateur pourra passer immédiatement au visionnement télévisuel ; la première des chaînes apparaît à l'écran en moins de deux secondes.

La commutation entre les chaînes est en fait assez rapide en considérant que tout ceci se passe dans un PC. Le passage d'une chaîne à l'autre d'un même transpondeur ne nécessite qu'une seconde ; entre deux transpondeurs différents il faut environ deux secondes au logiciel. Les données EPG peuvent aussi être consultées pour autant que le fournisseur en injecte dans le flux. Dans ce cas, une fenêtre vers le bas de l'écran affiche les informations sur l'émission en cours ainsi que celles qui vont suivre.

L'EPG de ce récepteur S2-3650CI fera pâlir d'envie bon nombre de possesseurs de récepteurs de salon classiques. Le logiciel est à même de déchiffrer toutes les données EPG en quelques secondes après le passage sur une nouvelle chaîne. L'utilisateur peut ensuite prendre ces données, y compris les données EPG étendues, et les arranger d'une façon mieux lisible en appuyant sur un bouton.

On dispose en plus d'une fonction de magazine des chaînes. Dans ce mode, l'appliquatif reproduit côte à côte de façon

organisée les données EPG d'un certain nombre de chaînes définies préalablement, ainsi, sur un simple coup d'œil, on verra ce que ces chaînes préférées ont à proposer pour la soirée.

Si vous êtes confortablement installés à regarder la TV et que votre téléphone se met à sonner, où si quelqu'un sonne à la porte, la fonction du « Différé » vous permet d'arrêter l'émission et de la reprendre plus tard.

Grâce à la fonction de la minuterie, on pourra marquer un grand nombre d'émissions pour être enregistrées ; les minuteries acceptent des événements répétitifs quotidiens ou hebdomadaires. Il est clair que pour pouvoir effectuer des enregistrements, le PC doit rester allumé ; à la fin d'un enregistrement, le Media Center fera le nécessaire pour étendre l'ordinateur. Une émission qui est visionnée en direct, pourra évidemment être enregistrée sans autre sur le disque dur du PC.

Nous avons été très satisfaits de la fonction télétexte de ce récepteur. En très peu de temps, toutes les pages disponibles sont téléchargées ce qui permet un accès en quelques secondes aux pages subséquentes. On peut en outre sauvegarder ces pages sur le PC en format HTML.

Le synthétiseur embarqué qui est fabriqué par TechnoTrend même, est assez sensible et ne rencontre pas de problèmes pour le traitement des signaux SCPC à bande passante étroite. Notre test sur un transpondeur à 1,6 Ms/sec n'a pas été un obstacle pour ce récepteur S2-3650CI ; les hauts débits de symboles n'ont pas créé de difficultés non plus. Ce terminal et son logiciel est capable de traiter la DVB-S2 outre la modulation QPSK (nécessaire pour la DVB). LA réception du nombre croissant d'émissions en TVHD en MPEG-4 et la norme H264 ne pose plus problème.

Après avoir vérifié toutes les fonctions basiques, nous avons bien entendu, voulu tester ses capacités en TVHD. Il ne nous a pas fallu très longtemps pour trouver les chaînes en clair sur ASTRA par 19,2° Est en moins de temps qu'il ne faut pour le dire, nous étions en train de visionner notre première chaîne en une qualité d'images irréprochable.

Ce n'est qu'avec une comparaison directe qu'on peut voir toutes les différences de la qualité TVHD. Alors que les chaînes en TVSD n'imposent à

Arabic	العربية	www.TELE-satellite.com/TELE-satellite-0711/ara/techartrend.pdf
Indonesian	Indonesia	www.TELE-satellite.com/TELE-satellite-0711/bid/techartrend.pdf
Bulgarian	Български	www.TELE-satellite.com/TELE-satellite-0711/bul/techartrend.pdf
German	Deutsch	www.TELE-satellite.com/TELE-satellite-0711/deu/techartrend.pdf
English	English	www.TELE-satellite.com/TELE-satellite-0711/eng/techartrend.pdf
Spanish	Español	www.TELE-satellite.com/TELE-satellite-0711/esp/techartrend.pdf
French	Français	www.TELE-satellite.com/TELE-satellite-0711/fra/techartrend.pdf
Greek	Ελληνικά	www.TELE-satellite.com/TELE-satellite-0711/hel/techartrend.pdf
Croatian	Hrvatski	www.TELE-satellite.com/TELE-satellite-0711/hrv/techartrend.pdf
Italian	Italiano	www.TELE-satellite.com/TELE-satellite-0711/ita/techartrend.pdf
Hungarian	Magyar	www.TELE-satellite.com/TELE-satellite-0711/mag/techartrend.pdf
Mandarin	中文	www.TELE-satellite.com/TELE-satellite-0711/man/techartrend.pdf
Dutch	Nederlands	www.TELE-satellite.com/TELE-satellite-0711/ned/techartrend.pdf
Polish	Polski	www.TELE-satellite.com/TELE-satellite-0711/pol/techartrend.pdf
Russian	Русский	www.TELE-satellite.com/TELE-satellite-0711/rus/techartrend.pdf
Turkish	Türkçe	www.TELE-satellite.com/TELE-satellite-0711/tur/techartrend.pdf

peine une charge au processeur de notre machine équipée d'un Intel Core2 à 1,86 GHz, on peut ressentir la puissance processeur drainée par la réception en TVHD. Notre machine était à même de traiter cette charge sans aucun problème; nous n'avons pas non plus remarqué des effets sur d'autres applications qui tournaient en même

temps. Il est dès lors possible de regarder la TV et de travailler simultanément sur un tel PC. La vidéo et l'audio avaient un flux constant avec une synchronisation parfaite entre les deux à tout instant.

Si vous avez un système stéréophonique Dolby Digital ou AC3 relié à votre PC, vous pourrez bien entendu, profiter

pleinement d'une qualité de son supérieure en plus des images ultra nettes.

Contrairement à bon nombre de récepteurs DVB-S2, le TechnoTrend Media Center n'éprouve aucune difficulté avec les transpondeurs sur ASTRA 2D par 28,2° Est.

Outre la réception TV, l'appli Media Center peut aussi reproduire des vidéos stockées dans le PC en différents formats. Enfin, grâce à la fonction imagé dans l'image, il est possible en même temps qu'on visionne un enregistrement, d'afficher la TV en direct dans une petite fenêtre ou inversement en écran de fond.

On peut éviter les publicités barbant. Non seulement cela, le logiciel peut aussi être utilisé comme jukebox pour reproduire de la musique en différents formats. Toutes ces fonctions sont confortablement accessibles depuis la liste des stations.

Grâce à une page dédiée du menu de l'appli Media Center, on pourra programmer

tous les boutons de la télécommande fournie au cas où la configuration initiale ne convient pas à vos habitudes ou besoins. En plus de l'appli Media Center fourni par TechnoTrend, il existe toute une variété d'autres applicatifs qui pourront être utilisés avec ce terminal.

N'ayez aucune crainte; si vous faites partie de ceux qui ne peuvent se passer du ProgDVB, sachez qu'il tourne parfaitement avec ce récepteur aussi. La dernière version de ProgDVB implémente aussi le traitement de la DVB-S2; le Media Center comme support de syntonisation en tâche de fond est désormais une chose du passé.

Une remarque encore à l'attention des radioamateurs et autres passionnés: Le récepteur TechnoTrend S2-3650CI peut, comme beaucoup d'autres solutions DVB-S sur PC, traiter correctement le MPEG 4:2:2 pour autant bien entendu que le codec appropriée ait été installé.

Conclusions de l'expert



Le TechnoTrend S2-3650CI représente une vraie alternative à un récepteur TVHD de salon. On obtient pas mal de puissance à un prix très raisonnable. Le logiciel proposé a parfaitement fonctionné.

Une extension vers le 1.1 du protocole DiSEqC serait souhaitable.



Thomas Haring
TELE-satellite
Test Center
Austria



Télétexte



Guide TV

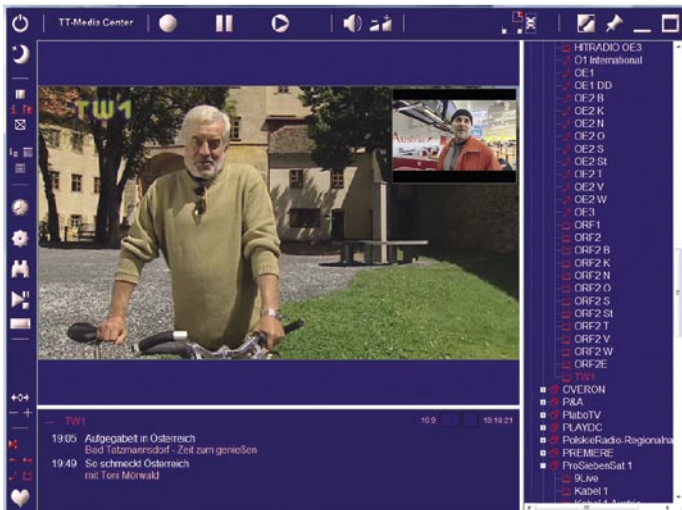


Image dans l'image

TECHNIC DATA	
Distributor	DVB-Shop, Deutschland
Tel.	+49-34954/31960
Fax	+49-34954/49233
Website	www.dvbshop.net
E-Mail	webmaster@dvbshop.net
Model	TechnoTrend S2-3650CI
Function	USB box for reception of DVB and DVB-S2 in SDTV/HDTV
Channel Memory	unlimited
Satellites	93
Symbolrate	4-45 Ms/sec.
SCPC Compatible	yes (starting at 1.6 Ms/sec. in our test)
USALS	no
DiSEqC	1.0
EPG	yes
C/Ku-Band Compatible:	yes